



NOSECOLES : EVALUATION NIVEAU C M 2

EXPLOITATION DE TEXTE

Texte : Au village, les hommes vivent ensemble. Ils parlent entre eux, échangent des objets, des idées font des projets en commun ; mais ils ne voient pas les choses de la même manière. Les uns pratiquent la religion musulmane, la religion chrétienne ; les autres la religion animiste. Certains sont bons, serviables. D'autres sont nerveux, égoïstes, orgueilleux. Il y a des riches et des pauvres. Bon nombre de choses les rendent différents les uns les autres, pourtant ils sont obligés de vivre ensemble. Pour une paix véritable, chacun doit respecter et tolérer son prochain.

I- COMPREHENSION

- 1) Selon le texte, entoure la religion pratiquée par les habitants du village
la religion chrétienne La religion musulmane
La religion bouddhiste l'animisme
- 2) Coche la bonne affirmation
 - a- Les gens pratiquent différentes religions parce qu'ils voient les choses de la même manière
 - b- La condition pour une paix véritable est chacun respecte et tolère l'autre
- 3) Entoure la bonne signification
 - a- **Etre serviable** : se servir se mettre au service de l'autre
 - b- **La tolérance** : le pardon la haine
- 4) Coche la bonne réponse
 - a- Le contraire de pauvre est : bon riche orgueilleux
 - b- L'homonyme de différent est : tolérant commun
différend

II- MANIEMENT DE LA LANGUE

1) Donne la nature et la fonction des mots soulignés dans le texte

hommes :

.....

des objets :

.....

bons :

.....

1) Entoure l'antécédent dans les phrases suivantes

a- Les hommes pratiquent la religion chrétienne qui les rassemble.

b- La population fait des projets dont le village a besoin.

2) Transforme les propositions indépendantes juxtaposées en propositions indépendantes coordonnées

Les hommes échangent des objets, ils font des projets ensemble.

.....

.....

3) Souligne la proposition subordonnée complétive

Il faut que chacun respecte les personnes âgées qui sont dans ce village.

4) « Quand les enfants ont faim, ils sont nerveux ».

a- Ecris les verbes dans la phrase ci-dessus et indique leur infinitif

Verbe		
Infinitif		

b- Réécris cette phrase aux temps de l'indicatif suivants :

Imparfait :

.....

Futur simple :

.....

Passé simple :

.....

EXPRESSION ECRITE

Deux amis de classe Zokou et Tadé parlent de la maladie, la covid-19. Zokou pense que cette maladie est la bienvenue car elle lui permet de rester à la maison avec ses parents. Quant à Tadé, il ne voit pas les choses de la même manière que Zokou.

Ecris la discussion qui s'engage entre les deux amis.

- 1) Entoure le type de texte à écrire
un récit un dialogue un texte épistolaire
- 2) Rédige ton texte en sept lignes

.....
.....
.....
.....
.....
.....
.....
.....
.....

EVEIL AU MILIEU

HISTOIRE- GEOGRAPHIE

- 1) Entoure les étapes de l'indépendance de la Côte d'Ivoire

Le multipartisme ; la loi cadre ; la décolonisation ; l'abidjanaise ;
la communauté franco – africaine ; l'union européenne ;
l'union française.

- 2) Donne la définition du sigle suivant : PDCI – RDA

.....
.....

- 3) Parmi les dates suivantes, entoure celles qui marquent le début et la fin de l'ère du parti unique en Côte d'Ivoire

1980 ; 2020 ; 1890 ; 1990 ; 1960

4) A l'aide de la phrase suivante, complète le tableau ci-dessous.
 « ... En ce jour béni du 07 Août 1960, je proclame solennellement l'indépendance de la Côte d'Ivoire. »

Auteur	Evènement
.....

EDHC

1) Ecris Vrai ou faux

a- Un produit caustique détruit la peau ►

b- Un produit phytosanitaire peut se consommer sans danger ►

c- L'utilisation du cache-nez est un moyen de lutte contre les dangers du produit phytosanitaire ►

2) Coche la bonne réponse

L'église est un lieu public

Le bus est un bien public

L'éponge est un bien public

3) Parmi les âges suivants, entoure celle liée à une grossesse précoce

45ans

14ans

25ans

4) Relie la grossesse précoce à sa cause

Grossesse précoce●





●L'abstinence sexuelle

●La fidélité

●Rapports sexuels prématurés et non protégés

SCENCES ET TECHNOLOGIQUE

1) Relie, l'élément à son symbole puis à son rôle

Ampoule •		• éclaire
Pile •		• fournit le courant
Fil conducteur •		• conduit le courant
Interrupteur •		• permet d'allumer

2) Ecris vrai ou faux

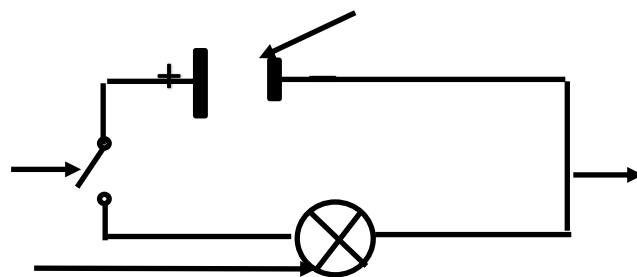
Le courant électrique circule de la borne négative vers la borne positive ► Un isolant conduit le courant ►

Le courant électrique produit la fraîcheur ►

La pointe est un isolant ►

3) Entoure dans la liste les isolants : bois sec caoutchouc
le bois frais

4) Complète le schéma suivant avec : interrupteur – pile – ampoule
– fil électrique



ORTOGRAPHE

Recopie ce texte en écrivant correctement les mots soulignés

Les élèves de notre école sont heureu de recevoir le Secrétaire Exécutif. Il a offert des tableau, des stylos bleu et de nombreux cado à notre établissement. L'une des maîtresses a portée des bijou et des sandales toute usées. Le Président des parents d'élèves quand à lui, a remis des cahiers journal aux enseignants pour préparer la rentrer prochaine.

.....

.....

.....

.....

.....

.....

.....

.....

.....

MATHEMATIQUE

Exercice 1 :

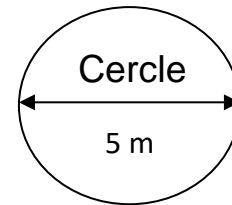
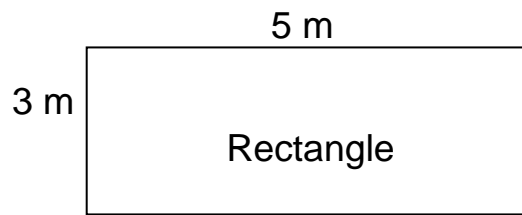
Effectue les opérations suivantes :

$\begin{array}{r} 172,087 \\ + 9742,4 \\ + 15,75 \\ \hline \end{array}$	$\begin{array}{r} 38,802 \\ - 7,009 \\ \hline \end{array}$
$\begin{array}{r} 961,38 \\ \times 52,06 \\ \hline \end{array}$	$\begin{array}{r} 1195,7 \\ 1,8 \\ \hline \end{array}$

(au 0,01 près)

Exercice 2

1) Trouve le périmètre du rectangle et du cercle ci-dessous



.....

.....

.....

2) Le jardin de la coopérative scolaire a une forme carrée. Son côté mesure 25 m.

Calcule l'aire de ce jardin

.....

.....

Exercice 4

Monsieur Gamni Jean a acheté des médicaments à l'aide de sa carte de mutuelle. Remplis ce bon de produits pharmaceutiques.

N° ordre	Désignation des produits	Quantité servie	Prix unitaire	Montant
01	paracétamol	1 boîte	2450
02	Flagyl	2 boîtes	2750 F
03	Novalgin	1 boîte	3900 F
			Total